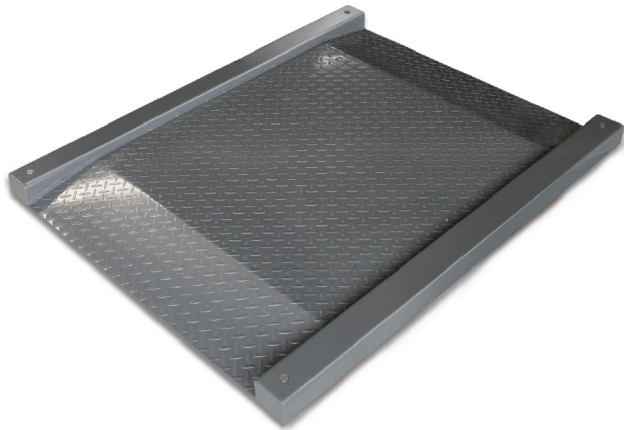


# KERN KFD 600V20LM

# KERN

Weegbrug van slipvast geribbeld plaatstaal, gelakt



Bescherming IP - plateau IP67

## Verpakking & verzending

Afreesbaarheid kracht [d] (N)	2 d
Afmetingen verpakking (BxDxH)	1400x1800x330 mm
Nettogewicht	154 kg
Verzendmethode	Expeditie
Nettogewicht ca.	155 kg
Brutogewicht ca.	195 kg
Verzendgewicht	192 kg

## Diensten

Artikelnummer voor conformiteitsbeoordeling (ijking)	965-230
Artikelnummer voor DAkKS-kalibratie	963-130

## Pictogrammen

### STANDARD



### FACTORY



## Categorie

Merk	KERN
Productcategorie	Component
Productgroep	Weegbrug
Productfamilie	KFD-V20-IP67

## Meetsysteem

Weegbereik [Max]	600 kg
Afreesbaarheid [d]	200 g
Minimumgewicht [Min]	4 kg
Weegcel type	ZEMIC H8C 0.5 ton

## Approval

Ijkeenheid [e]	200 g
Conformiteitsbeoordeling af fabriek mogelijk	✓

## Ontwerp

Afmetingen weegplateau (BxDxH)	1800x1420x95 mm
Materiaal weegoppervlak	staal met poedercoating
Materiaal plateau	staal, gepoedercoat
Afmetingen weegoppervlak (BxD)	1200x1200 mm
Kabellengte	5 m
Afreesinrichting kabellengte	5 m
Toegestane afreesinrichting-kabellengte [Max]	30 m
Materiaal meetcel(len)	gelegeerd staal
Meetcellen - aantal	4

## Functies

Bescherming IP - complete unit	IP67 (meetcel)
Bescherming IP - meetcel	IP67